

SİLUR MSC18

Katalog Numarası: S013802

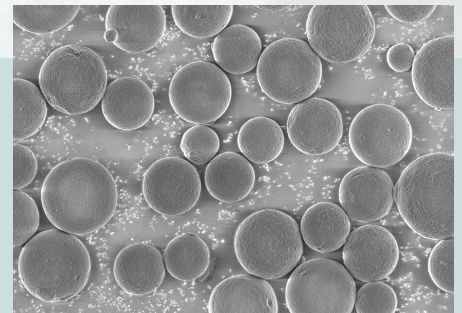
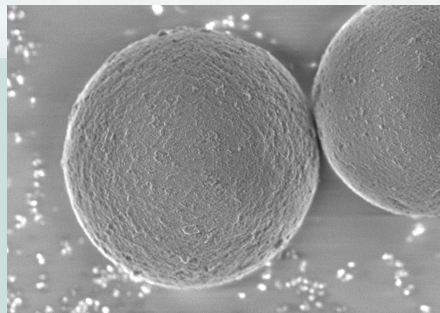
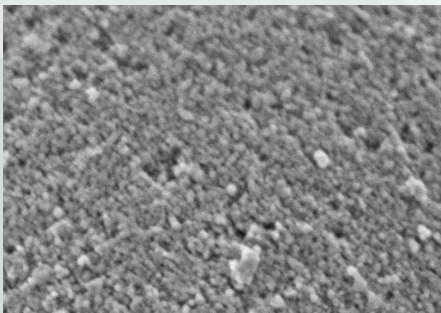


Çoklu Karışımlar İçin Mükemmel Küreler ile Mükemmel Ayırma

SİLUR MSC18 kolonları yüksek verimli HPLC ayırmaları için özel olarak tasarlanmıştır. Hem teorik hesaplama hem de pratik deneyime göre, ortalama 4 µm parçacık boyutuna sahip bu yüksek performanslı küresel silikajeller, ayırma performans oranına optimum basınç sağlar. SİLUR MSC18 HPLC kolonları için teorik plaka sayısı 80.000 N/m 'den büyüktür. Bu değer, yüksek pik kapasitesi gerektiren karmaşık örnek karışımlarının ayrılmasını sağlar. SİLUR MSC18 dolgu maddesi, çeşitli uzunluklarda ve iç çaplarda (4 mm, 3 mm ve 2 mm) kolonlara doldurularak satışa sunulmuştur. 3 mm i.d. ve 2 mm i.d. gibi dar iç çaplı HPLC kolon gövdeleri, hassasiyet ve çözünürlüğü artırırken solvent tüketimini azaltır. Böylece daha küçük delik çapına sahip kolonlara daha hızlı ve daha esnek yöntem adaptasyonu sağlar.

Teknik Özellikler:

	S013802.01	S013802.02
Sorbent özellikleri	Oktadesil türevi kaplı silika jel	Oktadesil türevi kaplanmış ve endcapping yapılmış silika jel
Parçacık şekli	Küresel	Küresel
Parçacık boyutu	4 µm	4 µm
Gözenek seviyesi	1.25 mL/g	1.25 mL/g
Spesifik yüzey alanı	350 m ² /g	350 m ² /g
Karbon yükü	21.0 % C	21.6 % C
Yüzeyin kapsama alanı	3,61 µmol/m ²	4.09 µmol/m ²
Endcapping	Yok	Var
Teorik Plaka Sayısı	>80,000 N/m	>80,000 N/m
Nakliye eluenti	Asetonitril	Asetonitril



Sipariş Bilgileri – SilUR MSC18, Paslanmaz Çelik Gövdeli Kolonlar:

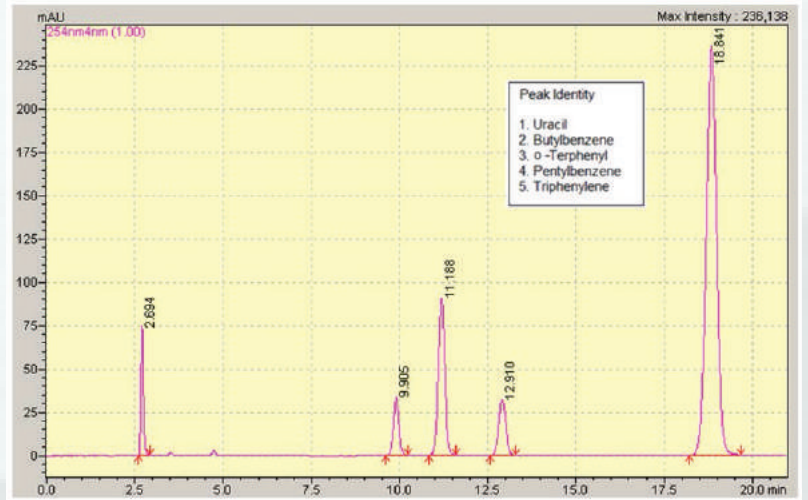
Ürün	Katalog Numarası	Endcapping	Partikül Boyutu	Boyutlar: Kolon Boyu	Boyutlar: Kolon İç Çapı
SilUR MSC18	S013802.01.01	-	4 µm	50 mm	4,6 mm
SilUR MSC18	S013802.01.02	-	4 µm	100 mm	4,6 mm
SilUR MSC18	S013802.01.03	-	4 µm	125 mm	4,6 mm
SilUR MSC18	S013802.01.04	-	4 µm	150 mm	4,6 mm
SilUR MSC18	S013802.01.05	-	4 µm	250 mm	4,6 mm
SilUR MSC18	S013802.01.06	-	4 µm	150 mm	4,0 mm
SilUR MSC18	S013802.01.07	-	4 µm	250 mm	4,0 mm
SilUR MSC18	S013802.01.08	-	4 µm	150 mm	3,0 mm
SilUR MSC18	S013802.01.09	-	4 µm	250 mm	3,0 mm
SilUR MSC18	S013802.01.10	-	4 µm	150 mm	2,0 mm
SilUR MSC18	S013802.01.11	-	4 µm	250 mm	2,0 mm
SilUR MSC18	S013802.02.01	✓	4 µm	50 mm	4,6 mm
SilUR MSC18	S013802.02.02	✓	4 µm	100 mm	4,6 mm
SilUR MSC18	S013802.02.03	✓	4 µm	125 mm	4,6 mm
SilUR MSC18	S013802.02.04	✓	4 µm	150 mm	4,6 mm
SilUR MSC18	S013802.02.05	✓	4 µm	250 mm	4,6 mm
SilUR MSC18	S013802.02.06	✓	4 µm	150 mm	4,0 mm
SilUR MSC18	S013802.02.07	✓	4 µm	250 mm	4,0 mm
SilUR MSC18	S013802.02.08	✓	4 µm	150 mm	3,0 mm
SilUR MSC18	S013802.02.09	✓	4 µm	250 mm	3,0 mm
SilUR MSC18	S013802.02.10	✓	4 µm	250 mm	2,0 mm
SilUR MSC18	S013802.02.11	✓	4 µm	150 mm	2,0 mm



Örnek Uygulama:

Test Koşulları:

Mobil Faz	: % 80 Metanol / % 20 Su
Kolon Basıncı	: 130 bar
Akış Hızı	: 1,00 ml/min
Sıcaklık	: 30 °C
Enjeksiyon hacmi	: 10 µl
Dedektör	: Diode Array, 254 nm



www.usemarge.com

info@usemarge.com



Usem Arge ve Danışmanlık SAN ve TİC. LTD. ŞTİ

Erciyes Üniversitesi Teknoloji Geliştirme Bölgesi 1.Bina No:10

Tel: 0543 352 8736

Melikgazi KAYSERİ